

REVENUS 2002 DES MEDECINS LIBERAUX

Document « CARMF » 2004

http://www.carmf.fr/cdrom/web_CARMF/coti/coti-stat_rev.htm

(Caisse Autonome de Retraite des Médecins de France)

<http://www.carmf.fr/>

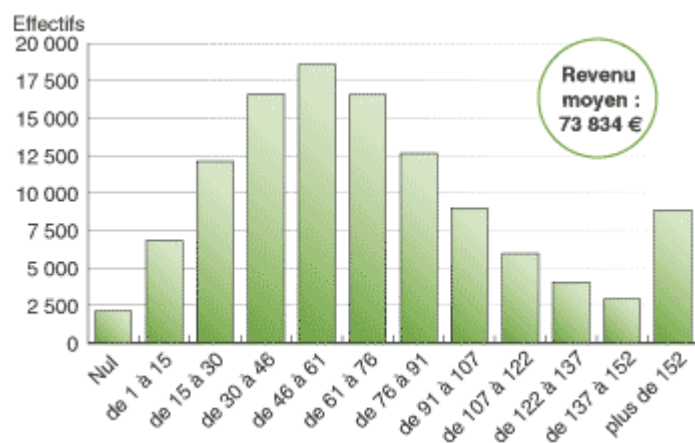
Bénéfice non commercial (BNC) net par spécialité en 2002

	Secteur 1		Secteur 2		Total secteur 1 et secteur 2	
	effectif	BNC moyen	effectif	BNC moyen	effectif	BNC moyen
Effectif global	86 026	68 016	25 236	84 556	111 262	71 767
Médecine générale	53 339	61 380	7 566	57 577	60 905	60 907
Moyenne des spécialistes	32 687	78 845	17 670	96 107	50 357	84 902
Anatomie cytologie pathologiques	547	89 168	68	125 802	615	93 218
Anesthésie réanimation	2 306	112 071	635	154 213	2 941	121 170
Chirurgie générale	945	69 752	1647	127 442	2 592	106 410
Chirurgie infantile	- (*)		15	31 325		30 713
Chirurgie maxillo-faciale			17	96 058	17	96 058
Chirurgie maxillo-faciale et stomatologie	25	80 139	51	87 318	76	84 956
Chirurgie orthopédique et traumatologie	389	75 703	1 080	131 423	1 469	116 668
Chirurgie plastique reconstructrice et esthétique	15	111 985	131	131 630	146	129 612
Chirurgie thoracique et cardio- vasculaire	24	69 284	33	96 255	57	84 899
Chirurgie urologique	109	81 818	347	122 703	456	112 930
Chirurgie vasculaire	33	85 893	82	106 700	115	100 729
Chirurgie viscérale et digestive	20	62 376	61	102 200	81	92 367
Dermato vénéréologie	2 023	57 391	1 283	71 754	3 306	62 965
Endocrinologie et métabolisme	296	38 051	406	49 300	702	44 557
Gastro entérologie hépatologie	1 298	75 993	659	89 078	1 957	80 400
Génétique médicale	- (*)		- (*)			
Gynécologie médicale	342	41 545	437	59 216	779	51 458
Gynécologie obstétrique	2 410	56 728	2115	89 736	4525	72 156
Hématologie	- (*)		- (*)			
Médecin biologiste	219	140 261	- (*)			138 861
Médecine interne	203	58 379	209	60 493	412	59 451
Médecine nucléaire	116	155 939	- (*)			157 247
Médecine physique et de réadaptation	349	53 780	200	80 902	549	63 660
Néphrologie	260	86 615	- (*)			85 011
Neuro-chirurgie	35	69 753	91	113 443	126	101 307
Neurologie	529	57 471	196	76 553	725	62 629
Neuro-psychiatrie	321	48 772	75	53 534	396	49 674
Obstétrique	18	69 552	- (*)			93 165

Oncologie médicale	54	95 005	35	92 600	89	94 059
Oncologie radiothérapique	98	130 312	- (*)			131 089
Ophthalmologie	2 322	81 554	2 095	119 849	4 417	99 718
Oto-rhino laryngologie	1 072	68 432	1 158	81 875	2 230	75 413
Pathologie cardio vasculaire	3 146	92 828	635	91 234	3 781	92 560
Pédiatrie	1 947	53 012	840	71 323	2 787	58 531
Pneumologie	898	64 027	168	63 598	1 066	63 960
Psychiatrie de l'enfant et de l'adolescent	31	31 980	17	62 560	48	42 810
Psychiatrie générale	4 284	54 951	1363	59 925	5 647	56 151
Radiologie imagerie médicale	4 052	124 558	371	146 687	4 423	126 414
Radiothérapie	164	135 266	- (*)			137 122
Rhumatologie	1 075	62 706	724	67 839	1 799	64 772
Stomatologie	641	95 315	365	109 766	1 006	100 558
Spécialité non précisée	55	36 022	- (*)			45 766

(*) effectif non significatif

Revenus non salariés nets des médecins cotisants en 2002 par tranche de revenus en milliers d'euros



Évolution des revenus non salariés moyens nets des médecins cotisants

